

MAPA ZASADNICZA

Skala 1: 500

z inwentaryzacji obiektu
BOISKO „ORLIK”

Nr KERG G 128-2/2011
Nr Dz. Z. 7336/2011
Nr ks. rob. 52/2011

Woj. wielkopolskie
Powiat gnieźnieński
Miasto Gniezno
Ul. BISKUPIŃSKA
Ark. 128 DZ. 1/14; 12/47
Sekcja 36a; 36b

inż. Roman Mierzejewski
GEODETA UPRAWNIONY NR REJ. 9124
ul. Sienkiewicza 16/12 62-2000 Gniezno
Tel. 61 426 45 45, 508 316 850
NIP 784-103-37-63, Regon 630609897

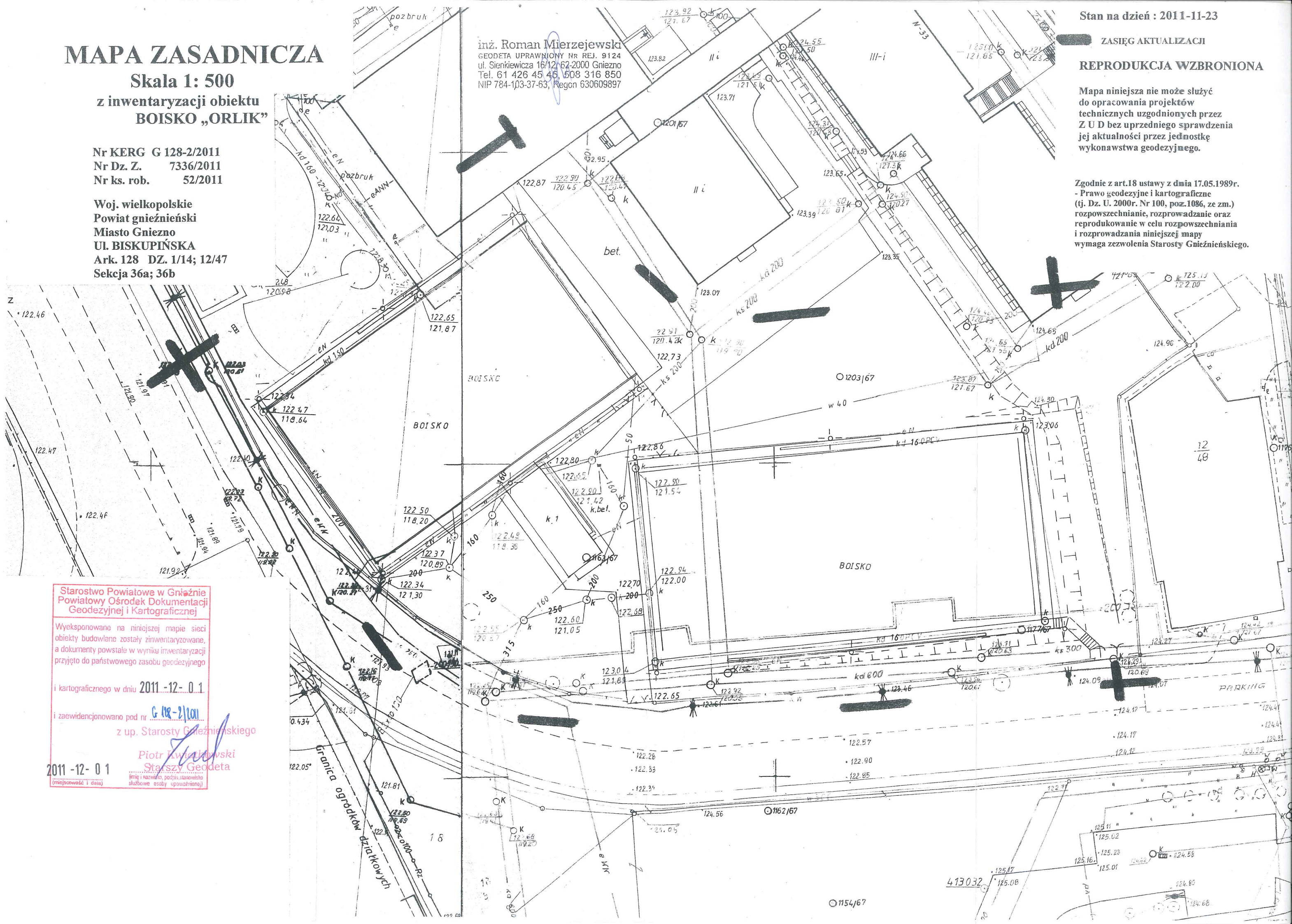
Stan na dzień : 2011-11-23

ZASIĘG AKTUALIZACJI

REPRODUKUCJA WZBRONIONA

Mapa niniejsza nie może służyć do opracowania projektów technicznych uzgodnionych przez Z U D bez uprzedniego sprawdzenia jej aktualności przez jednostkę wykonawstwa geodezyjnego.

Zgodnie z art.18 ustawy z dnia 17.05.1989r. - Prawo geodezyjne i kartograficzne (tj. Dz. U. 2000r. Nr 100, poz.1086, ze zm.) rozpowszechnianie, rozprowadzanie oraz reprodukcowanie w celu rozpowszechniania i rozprowadzania niniejszej mapy wymaga zezwolenia Starosty Gnieźnieńskiego.



Starostwo Powiatowe w Gnieźnie
Powiatowy Ośrodek Dokumentacji
Geodezyjnej i Kartograficznej

Wyeksponowane na niniejszej mapie sieci
obiektów budowlanych zostały zinventaryzowane,
a dokumenty powstałe w wyniku inwentaryzacji
przyjęto do państwowego zasobu geodezyjnego

i kartograficznego w dniu 2011-12-01

i zaewidencjonowano pod nr G-128-2/101

z up. Starosty Gnieźnieńskiego

Piotr Lewiński
Starszy Geodeta

2011-12-01
(miejscowość i data)

linię i nazwisko, podpis starostwa
służbowo osoby uprawnionej